

資料編 I



当院の患者数

1) 開院 (1992. 6. 3) ~ 本年 (2021. 12. 31) までの外来患者数	31,026人
(内訳) 男性	11,666人 (37.6%) (平均年齢34.4才)
正常	6,040人 (51.8%)
異常	5,242人 (44.9%)
未検査・未診断	384人 (3.3%)
女性	19,360人 (62.0%) (平均年齢32.4才)
・ 拳児希望の女性	15,057人^{*1} (77.8%) (平均年齢32.3 ± 4.8才)
・ 2020年1年間の拳児希望女性	455人 (平均年齢34.3 ± 4.9才)
・ 妊娠件数	9,907件 (平均年齢32.9 ± 4.4才)
・ 2020年までに妊娠に至らなかった女性	6,727人
2) 妊娠率	55.3%
3) 分娩病院紹介に至らず治療を途中で諦めた女性	7,481人 (49.7%)
内、妊娠に至らず治療を途中で諦めた女性	6,376人 (42.3%)
内、妊娠したが分娩病院紹介に至らず諦めた女性	1,105人 (7.3%)
A) いつの間にか諦めた女性	5,914人 (39.2%)
B) 諦めざるをえなかった女性 (転勤など)	573人 (3.8%)
C) 諦めざるをえなかった人 (無精子症, 早発閉経, 高齢など)	994人 (6.6%)
4) 実妊娠率 (*1から A、B を除いた妊娠率)	86.1%

妊娠に至った主たる有効治療

開院~2021年

ART (生殖補助医療) 全体	4,892例	(49.38%)
IVF-ET (体外受精)	697例	(7.04%)
MF-ET (顕微授精)	1,283例	(12.95%)
CRYO-ET (凍結胚移植)	2,869例	(28.96%)
GIFT (配偶子卵管内移植法)	38例	(0.38%)
ZIFT (接合子卵管内移植法)	5例	(0.05%)
ART (生殖補助医療) 以外	5,015例	(50.62%)
IUI (選別精子子宮内注入法)	820例	(8.28%)
hMG+hCG, Gn-RHa	1,148例	(11.59%)
クロミフェン	513例	(5.18%)
ヒューナーテスト, タイミング指導	948例	(9.57%)
HSG (子宮卵管造影法) 直後	750例	(7.57%)
腹腔鏡検査後自然妊娠	606例	(6.12%)
腹腔鏡検査および子宮鏡手術	5例	(0.05%)
腹腔鏡下子宮筋腫核出術	13例	(0.13%)
リンパ球免疫療法	15例	(0.15%)
その他	167例	(1.98%)
計	9,907例	(100%)

妊娠の転帰

分娩病院へ紹介済	7,096例	(71.63%)
流産	2,439例	(24.62%)
異所性妊娠	246例	(2.48%)
胞状奇胎	14例	(0.14%)
中絶(風疹感染 NT 肥厚のため等)	3例	(0.03%)
不明	109例	(1.10%)
計	9,907例	(100%)

出産結果 (分娩病院へ紹介済の7,096例中、妊娠結果が判明している6,846例について)

1) 妊娠結果

満期産	6,034例	(88.14%)
満期産+死産*	6例	(0.09%)
満期産+異所性妊娠*	1例	(0.01%)
満期産+人工妊娠中絶*	1例	(0.01%)
早産	590例	(8.62%)
早産+死産*	10例	(0.15%)
過期産	23例	(0.34%)
死産	65例	(0.95%)
流産	84例	(1.23%)
流産+死産*	1例	(0.01%)
人工妊娠中絶(母体理由)	8例	(0.12%)
人工妊娠中絶(その他)	22例	(0.32%)
子宮摘出(病気治療のため)	1例	(0.01%)
計	6,846例	(100%)

* 双胎で2児の妊娠結果が異なる例

2) 多胎妊娠について

単胎	6,427例	(93.9%)	6,427児
双胎	401例	(5.8%)	802児
品胎	18例	(0.3%)	54児
計	6,846例	(100%)	7,283児

3) 出生児の状態

正常	5,822児	(80.0%)
低体重児	980児	(13.4%)
異常(死産等含む)	480児	(6.6%)
(うち奇形を含む主な異常)	(306児)	(4.2%)
計	7,282児	(100%)

(2021/12/31 セント・ルカ産婦人科)

外来患者数

(1992.6.3 ~ 2021.12.31)

	1992 ~ 2016	2017	2018	2019	2020	2021	合 計
1 月	39,330	1,909	1,580	1,422	1,252	1,674	47,167
2 月	43,849	1,962	1,489	1,468	1,335	1,748	51,851
3 月	47,536	2,012	1,680	1,701	1,376	1,993	56,298
4 月	44,007	2,020	1,460	1,593	1,230	1,780	52,090
5 月	41,687	1,958	967	1,532	1,239	1,592	48,975
6 月	46,629	1,923	1,167	1,530	1,548	1,713	54,510
7 月	47,787	1,894	1,640	1,635	1,601	1,766	56,323
8 月	48,425	1,924	1,717	1,449	1,700	1,718	56,933
9 月	46,289	1,788	1,616	1,464	1,695	1,751	54,603
10月	47,355	1,826	1,468	1,503	1,889	1,817	55,858
11月	46,300	1,841	1,564	1,488	1,662	1,747	54,602
12月	44,032	1,625	1,517	1,333	1,840	1,703	52,050
合 計	543,226	22,682	17,865	18,118	18,367	21,002	641,260

初診患者数

(2017.1.1 ~ 2021.12.31)

	2017	2018	2019	2020	2021	合 計
1 月	56	44	48	36	42	226
2 月	47	38	43	44	43	215
3 月	49	46	52	45	49	241
4 月	59	36	37	43	51	226
5 月	52	30	37	36	41	196
6 月	55	53	41	53	40	242
7 月	60	51	56	47	34	248
8 月	55	55	44	55	44	253
9 月	67	35	42	52	44	240
10月	53	46	36	52	33	220
11月	57	35	44	53	39	228
12月	44	37	41	51	40	213
合 計	654	506	521	567	500	2,748

手術・入院数

(1992.6.3 ~ 2021.12.31)

	開院 ～ 2021	2017	2018	2019	2020	2021
手術入院 * 同一手術野かつ同一術式の場合、主たる手術名で集計しています						
腹腔鏡下手術	6,578	225	202	187	211	192
腹腔鏡下手術 (子宮内膜症病巣除去術、癒着剥離術、卵巣多孔術等)	5,456	167	152	136	163	152
腹腔鏡下チョコレート嚢胞手術	108	18	25	14	18	10
腹腔鏡下異所性妊娠手術	234	5	7	7	3	9
2nd-Look 腹腔鏡下手術	519	17	12	15	14	13
腹腔鏡・卵管鏡下卵管形成術 (FT)	51	7	3	3	10	2
腹腔鏡下子宮筋腫核出術 (LM)	210	11	3	12	3	6
開腹手術	731	24	15	20	22	15
子宮筋腫核出術	575	23	15	17	19	15
子宮全摘出手術	55	1	0	2	1	0
腹手術 (その他)	101	0	0	1	2	0
子宮鏡下手術 (TCR)	379	31	19	15	14	24
卵巣穿刺術	300	17	15	15	11	9
子宮内膜搔爬術	1,909	106	93	71	61	74
その他	67	2	2	2	4	0
合 計	9,964	405	346	310	323	314

安静入院						
卵巣過剰刺激症候群	359	14	25	21	13	23
切迫流産安静	256	3	12	8	9	5
その他	182	13	3	6	15	6
合 計	797	30	40	35	37	34

体外受精入院						
採 卵	13,231	774	684	597	614	687
胚移植	7,302	264	301	281	211	202
凍結胚移植	6,899	564	499	444	391	486
GIFT, ZIFT, TET	343	0	0	0	0	0
合 計	27,775	1,602	1,484	1,322	1,216	1,375

入院総計	38,536	2,037	1,870	1,667	1,576	1,723
-------------	--------	-------	-------	-------	-------	-------

セント・ルカ産婦人科
30周年によせて

開院30周年を迎えて

主催講演会

資料編 I

資料編 II

資料編 III

新聞記事より

写真で振り返る
セント・ルカの30年

妊 娠 数

(1992.6.3 ~ 2021.12.31)

	周 期	2017	2018	2019	2020	2021	開院～2021
体外受精 胚移植	採 卵	26	10	14	19	4	3,647
	移 植	4	5	4	5	0	2,527
	妊 娠	1 (25.0%)	2 (40.0%)	2 (50.0%)	2 (40.0%)	0 (0%)	695 (27.5%)
顕微授精 胚移植	採 卵	735	668	577	588	674	12,586
	移 植	260	296	277	206	203	6,414
	妊 娠	49 (18.8%)	64 (21.6%)	44 (15.9%)	42 (20.4%)	37 (18.0%)	1,279 (19.9%)
凍結融解 胚移植 (ICSI後 凍結含む)	凍結融解周期	612	535	476	419	489	9,420
	移 植	560	497	440	392	484	8,665
	妊 娠	181 (32.3%)	184 (37.0%)	171 (38.9%)	135 (34.4%)	178 (36.8%)	2,816 (32.5%)
体外成熟 培養後 凍結融解 胚移植	凍結融解周期	0	0	1	0	0	189
	移 植	0	0	1	0	0	159
	妊 娠	0 (0%)	0 (0%)	0 (0%)	0 (0%)	0 (0%)	53 (33.3%)
配偶子 卵管内移植	採 卵	0	0	0	0	0	153
	移 植	0	0	0	0	0	151
	妊 娠	0 (0%)	0 (0%)	0 (0%)	0 (0%)	0 (0%)	38 (25.2%)
接合子 卵管内移植	採 卵	0	0	0	0	0	44
	移 植	0	0	0	0	0	44
	妊 娠	0 (0%)	0 (0%)	0 (0%)	0 (0%)	0 (0%)	5 (11.4%)
体外受精胚 卵管内移植	採 卵	0	0	0	0	0	22
	移 植	0	0	0	0	0	21
	妊 娠	0 (0%)	0 (0%)	0 (0%)	0 (0%)	0 (0%)	2 (9.5%)
顕微授精胚 卵管内移植	採 卵	0	0	0	0	0	18
	移 植	0	0	0	0	0	18
	妊 娠	0 (0%)	0 (0%)	0 (0%)	0 (0%)	0 (0%)	5 (27.8%)
凍結融解胚 卵管内移植	凍結融解周期	0	0	0	0	0	3
	移 植	0	0	0	0	0	3
	妊 娠	0 (0%)	0 (0%)	0 (0%)	0 (0%)	0 (0%)	1 (33.3%)
体外成熟培養 体外受精 胚移植	採 卵	0	0	0	0	0	8
	移 植	0	0	0	0	0	0
	妊 娠	0 (0%)	0 (0%)	0 (0%)	0 (0%)	0 (0%)	0 (0%)
小 計	採 卵	761	678	591	607	678	16,478
	凍結融解周期	612	535	477	419	489	9,612
	移 植	824	798	722	603	687	18,002
	妊 娠	231 (28.0%)	250 (31.3%)	217 (30.1%)	179 (29.7%)	215 (31.3%)	4,894 (27.2%)
ART*以外の妊娠数		163	130	100	95	106	5,013
妊娠総数		394	380	317	274	321	9,907

*生殖補助医療

・採卵日と胚移植日が異なるため、年ごとの移植数に多少の変動が出来ます

ART (生殖補助医療) による妊娠 ほか

(1992.6.3 ~ 2021.12.31)

ART (生殖補助医療) による妊娠

	採卵周期数	胚移植周期数 (採卵あたり %)	妊娠周期数 (移植あたり %)	流産周期数 (妊娠あたり %)
IVF-ET	3,669	2,548 (69.4%)	697 (27.4%)	168 (24.1%)
MF-ET (男性因子以外も含む)	12,638	6,434 (50.9%)	1,284 (20.0%)	361 (28.1%)
(ICSI)	11,762	6,331 (53.8%)	1,273 (20.1%)	356 (28.0%)
GIFT	153	151 (98.7%)	38 (25.2%)	13 (34.2%)
ZIFT	44	44 (100%)	5 (11.4%)	1 (20.0%)
CRYO-ET	9,616	8,831 (91.8%)	2,871 (32.5%)	998 (34.8%)
合 計	26,120	18,008 (68.9%)	4,895 (27.2%)	1,541 (31.5%)

ART (生殖補助医療) による出産および出生児の状況

出産周期	3,190周期 (妊娠結果が判明している3,190例に限る)			
妊娠結果	満期産	2,719例 (85.24%)	過期産	6例 (0.19%)
	満期産、死産*	4例 (0.13%)	死産	31例 (0.97%)
	満期産、異所性妊娠	1例 (0.03%)	流産	45例 (0.41%)
	満期産、人工妊娠中絶*	1例 (0.03%)	流産、死産*	1例 (0.03%)
	早産	360例 (11.29%)	人工妊娠中絶 (母体理由)	5例 (0.31%)
	早産、死産*	7例 (0.22%)	人工妊娠中絶 (その他)	10例 (0.16%)
多胎妊娠について	3,476児	単胎	2,916例 (91.4%)	2,916児
		双胎	262例 (8.2%)	524児
		品胎	12例 (0.4%)	36児
出生児の状態	正常	2,623児 (75.5%)		
	低体重児	571児 (16.4%)		
	異常児 (死産等含む)	282児 (8.1%)	うち奇形を含む主な異常	306児 (4.2%)

* 双胎で2児の妊娠結果が異なる例

異常児の詳細

主な異常	306児 / 7,282児 (4.2%)		うち ART*児 : 189児 / 3,476児 (5.4%)		ART 以外児 : 117児 / 3,806児 (3.1%)	
	ART	ART 以外	ART	ART 以外	ART	ART 以外
染色体異常	19児	15児	胎児水腫	6児	4児	
脳・神経系異常	17児	15児	腫瘍	1児	1児	
心臓・血管系異常	48児	38児	ヘルニア	7児	2児	
内臓疾患	30児	16児	停留睪丸	1児	0児	
甲状腺機能低下症	4児	4児	停留精巣	3児	1児	
高ガラクトース血症	1児	0児	小人症疑い	0児	1児	
フェニルケトン尿症	0児	1児	Cornelia de Lange 症候群	1児	0児	
縦隔気腫	1児	1児	Russell-Silver 症候群	0児	1児	
胸郭低形成	1児	0児	Sturge-Weber 症候群	0児	1児	
耳鼻系異常	7児	5児	ポーランド症候群	1児	0児	
眼系疾患	2児	2児	血友病	1児	0児	
口唇裂・口唇蓋裂	16児	3児	奇形中絶	1児	0児	
小顎症	0児	1児	子宮内胎児死亡	1児	2児	
手足形成異常	10児	1児	出産後死亡	6児	1児	
関節異常	3児	1児	VACTERL 連合	1児	0児	

* 生殖補助医療

セント・ルカ産婦人科
30周年によせて

開院30周年を迎えて

主催講演会

資料編 I

資料編 II

資料編 III

新聞記事より

写真で振り返る
セント・ルカの30年

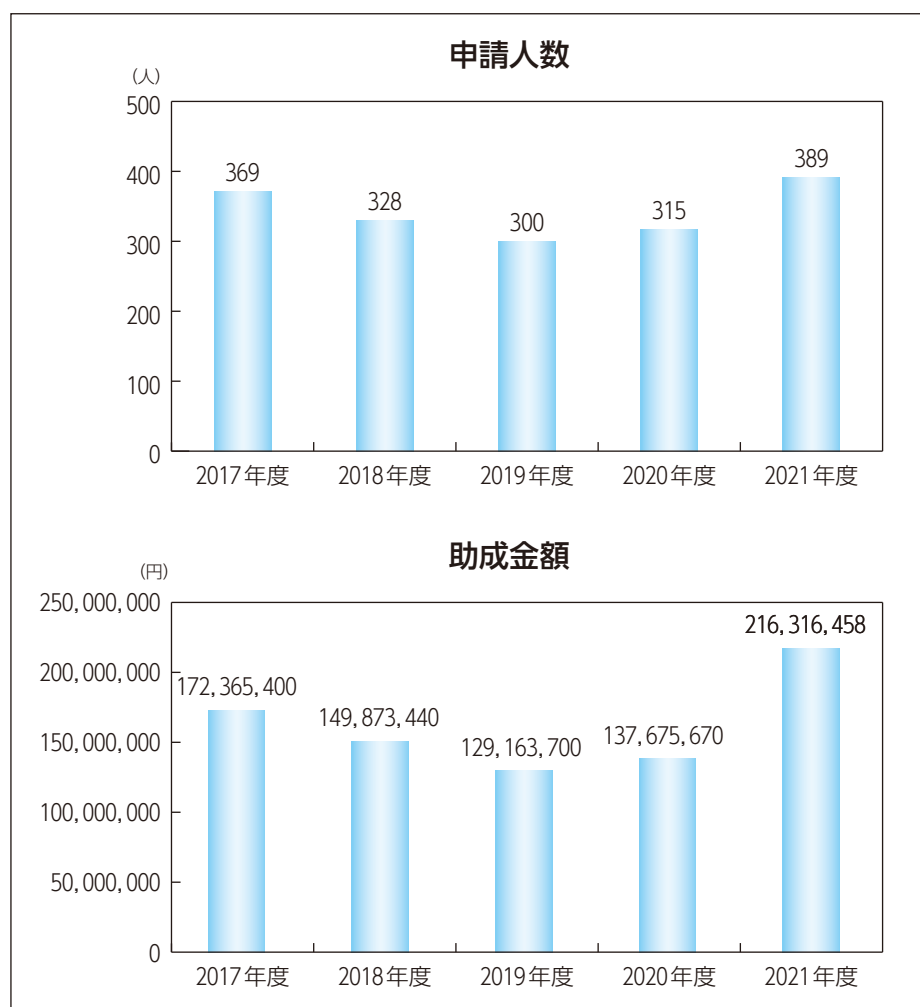
不妊治療費助成金申請内訳

2021年度

	申請人数	申請回数	助成金額(円)
大分県	132	272	79,502,700
大分市	217	451	129,480,100
他県	9	17	4,655,000
市町村	31	34	2,678,658
合計	389	774	216,316,458

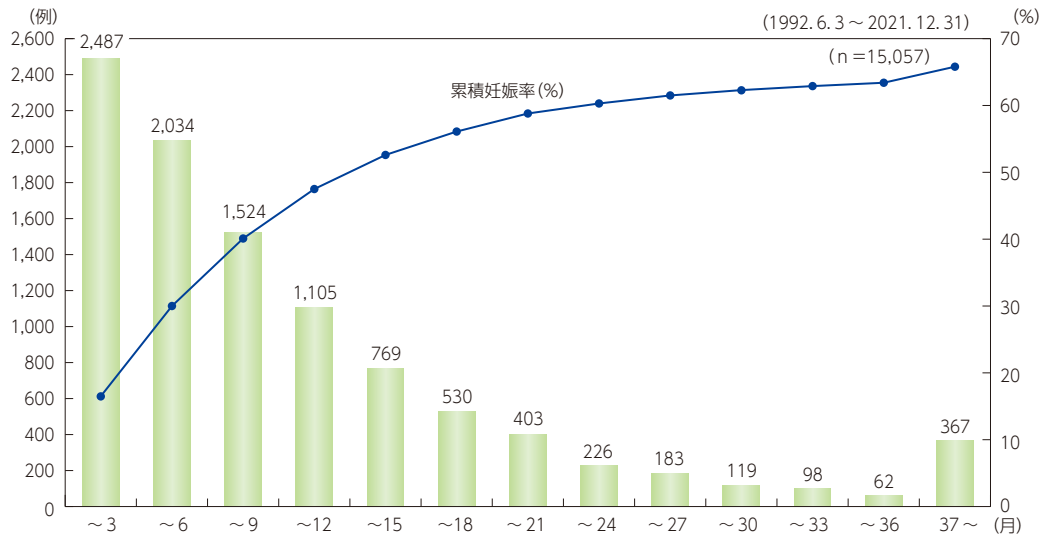
過去5年分(2017年度～2021年度)のまとめ

	申請人数	申請回数	助成金額(円)
2017年度	369	666	172,365,400
2018年度	328	582	149,873,440
2019年度	300	511	129,163,700
2020年度	315	535	137,675,670
2021年度	389	774	216,316,458
合計	1,701	3,068	805,394,668

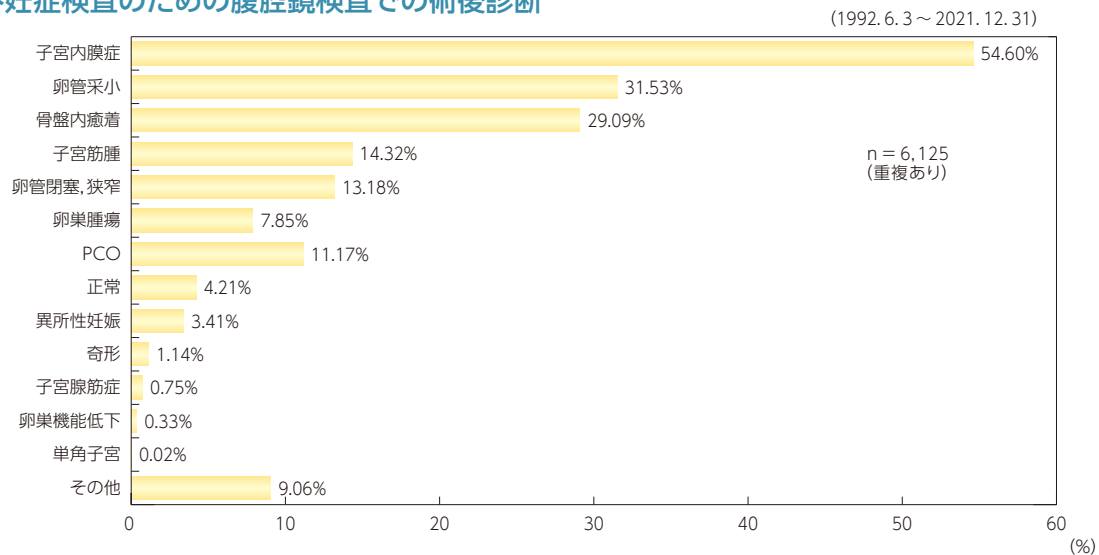


初診後妊娠までの期間 ほか

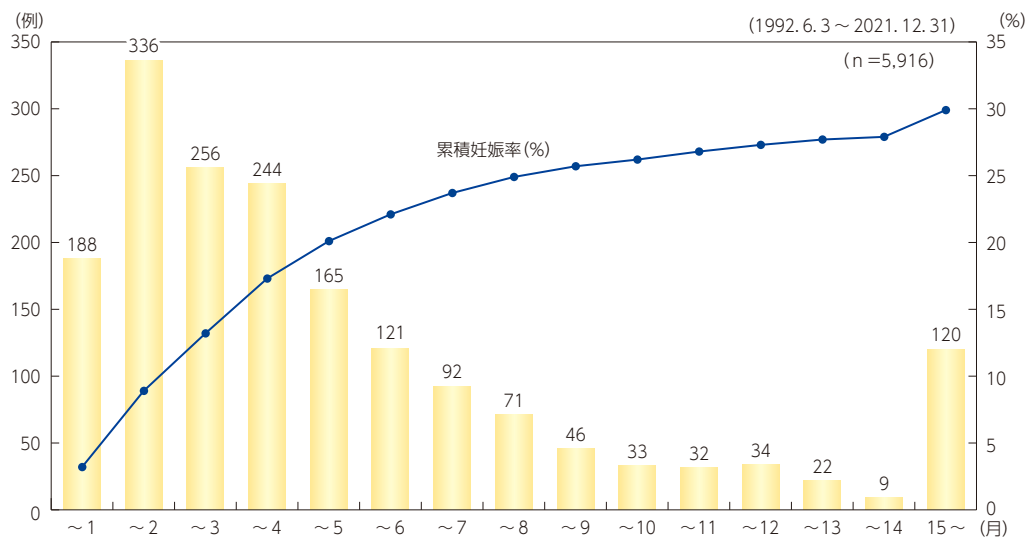
初診後妊娠までの期間



不妊症検査のための腹腔鏡検査での術後診断

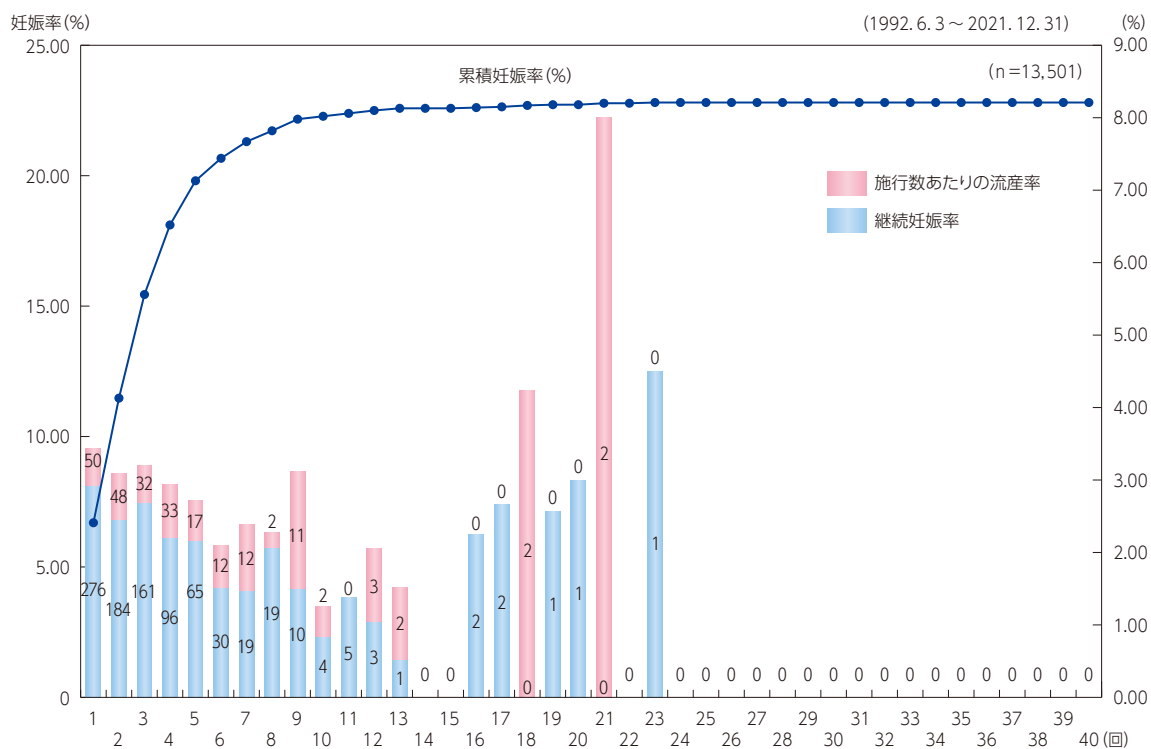


腹腔鏡検査後妊娠までの期間

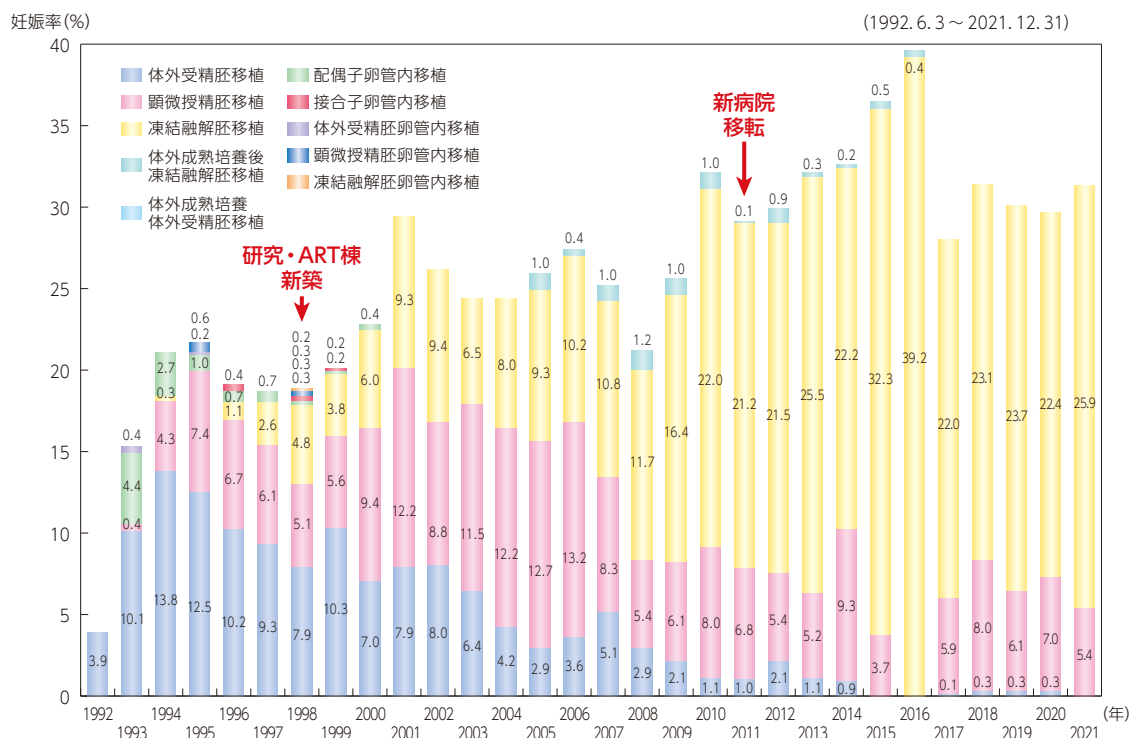


IUI (選別精子子宮内注入法) による妊娠 ほか

IUI (選別精子子宮内注入法) による妊娠

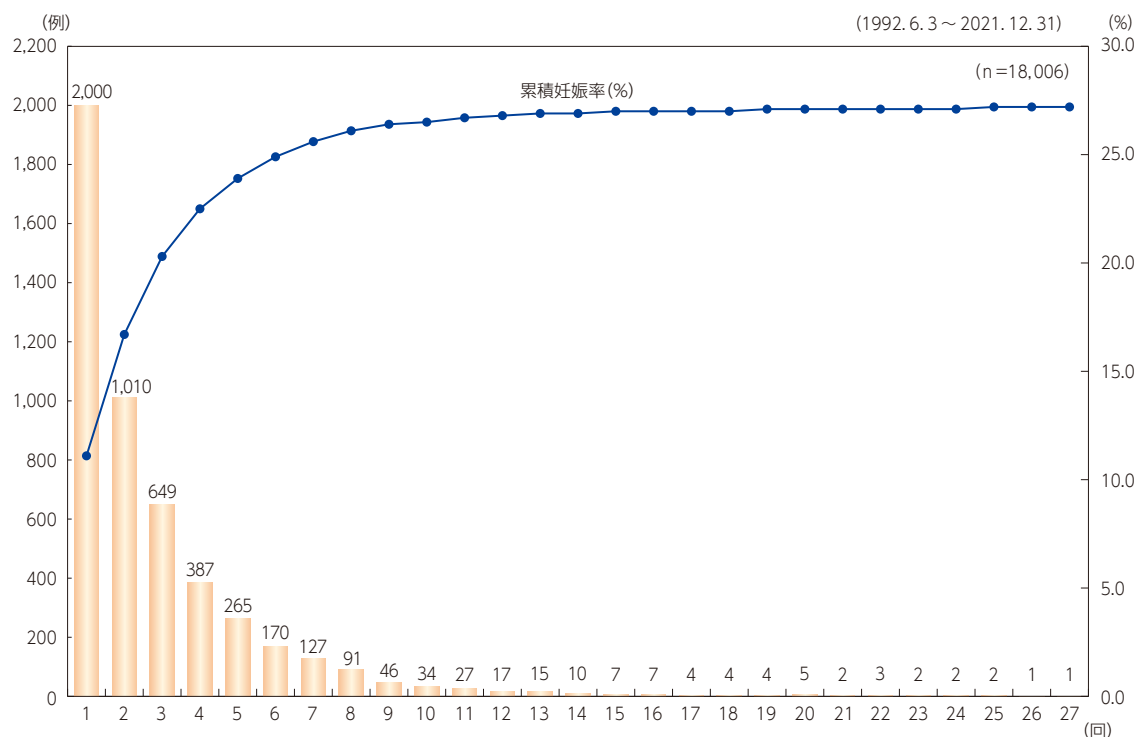


開院から現在までの生殖補助医療による妊娠の内訳

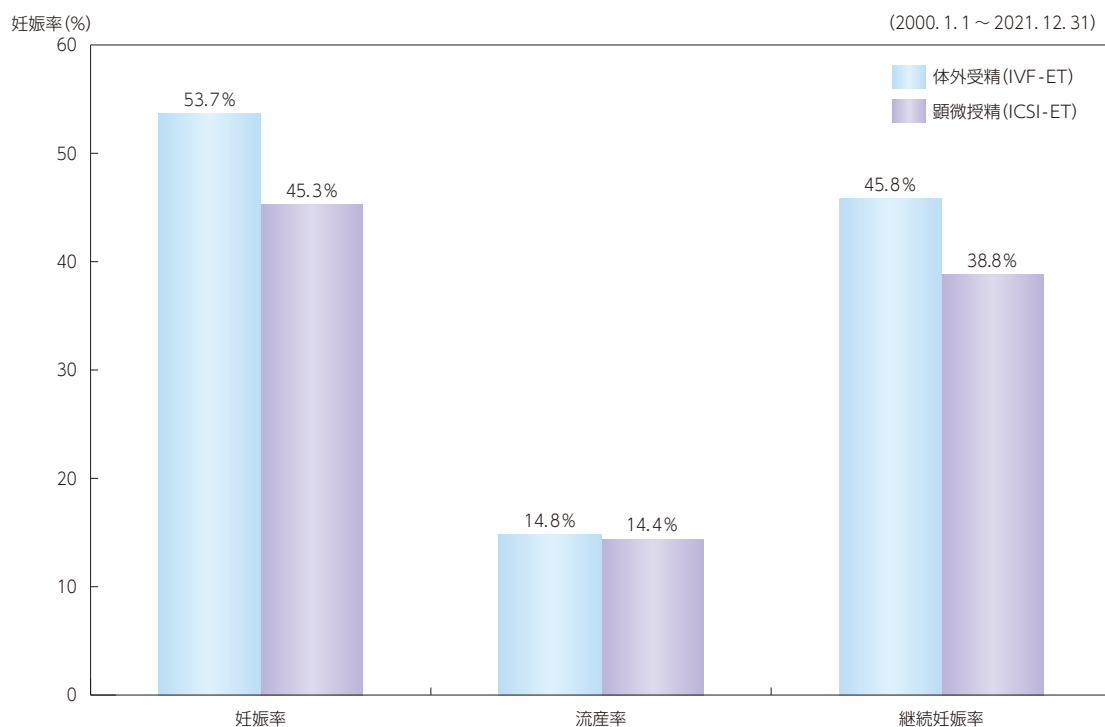


ART (生殖補助医療／体外受精・顕微授精・GIFT) による妊娠 ほか

ART (生殖補助医療／体外受精・顕微授精・GIFT) による妊娠



35歳未満・体外受精1回目の妊娠率



セント・ルカ産婦人科
30周年によせて

開院30周年を迎えて

主催講演会

資料編 I

資料編 II

資料編 III

新聞記事より

写真で振り返る
セント・ルカの30年