



資料編 I

入院数 (1992~1998)

手術入院	1992~1993	1993~1994	1994~1995	1995~1996	1996~1997	1997~1998
腹腔鏡手術	169	174	146	149	147	146
子宮内容除去術(流産のため)	25	39	42	42	35	35
子宮筋腫核出術	3	15	15	18	14	13
卵巢囊腫穿刺術	1	17	18	14	17	14
子宮内膜搔爬術	13	10	5	16	12	0
腹腔鏡下子宮外妊娠手術	1	2	4	12	3	11
経頸管子宮筋腫切除術(TCR)	0	0	0	0	5	1
減胎手術	0	2	4	7	5	1
開腹手術(子宮全摘出術)	0	5	1	3	2	7
卵巢腫瘍核出術	5	5	0	1	1	1
子宮外妊娠開腹手術	1	1	1	2	2	2
双角子宮形成術(開腹)	1	0	0	1	2	0
頸管妊娠(MTX療法)	0	0	0	0	0	0
泌尿器科手術	3	26	34	36	11	0
その他	0	5	2	8	9	13
合計	222	301	272	309	265	244

安静入院

切迫流産安静	15	10	40	55	17	20
卵巢過剰刺激症候群	4	15	5	1	21	33
妊娠悪阻	3	2	4	5	2	1
その他	12	8	6	0	2	7
合計	34	35	55	61	42	61

体外受精入院

採卵	105	310	469	506	552	572
胚移植	73	217	365	427	496	442
凍結胚移植	2	3	9	25	57	84
GIFT,ZIFT,TET	12	50	35	31	20	22
合計	192	580	878	989	1,125	1,120

入院総計	448	916	1,205	1,359	1,432	1,425
------	-----	-----	-------	-------	-------	-------

入院数 (1998~2002)

手術入院	1998~1999	1999~2000	2000~2001	2001~2002	合計
腹腔鏡手術	160	139	187	186	1,603
子宮内容除去術(流産のため)	34	34	42	58	386
子宮筋腫核出術	22	21	13	22	156
卵巣嚢腫穿刺術	19	7	15	22	144
子宮内膜搔爬術	5	16	9	10	96
腹腔鏡下子宮外妊娠手術	7	14	4	2	60
経頸管子宮筋腫切除術(TCR)	6	8	8	8	36
減胎手術	6	4	3	3	35
開腹手術(子宮全摘出術)	2	3	4	6	33
卵巣腫瘍核出術	4	0	3	2	22
子宮外妊娠開腹手術	1	0	0	0	10
双角子宮形成術(開腹)	1	0	0	0	5
頸管妊娠(MTX療法)	0	1	0	0	1
泌尿器科手術	0	0	0	0	110
その他	9	4	0	0	50
合計	276	251	288	319	2,747

安静入院

切迫流産安静	23	28	26	23	257
卵巣過剰刺激症候群	38	58	29	11	215
妊娠悪阻	0	0	0		17
その他	8	10	8	4	65
合計	69	96	63	38	554

体外受精入院

採卵	583	591	484	502	4,674
胚移植	72	372	396	372	3,232
凍結胚移植	433	151	161	134	1,059
GIFT,ZIFT,TET	123	30	15	1	339
合計	1,211	1,144	1,056	1,009	9,304

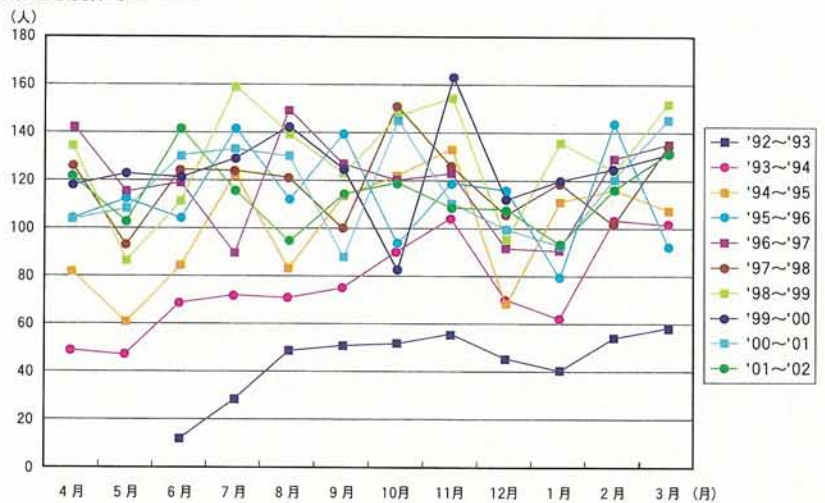
入院総計	1,556	1,491	1,407	1,366	12,605
------	-------	-------	-------	-------	--------

入院数の統計

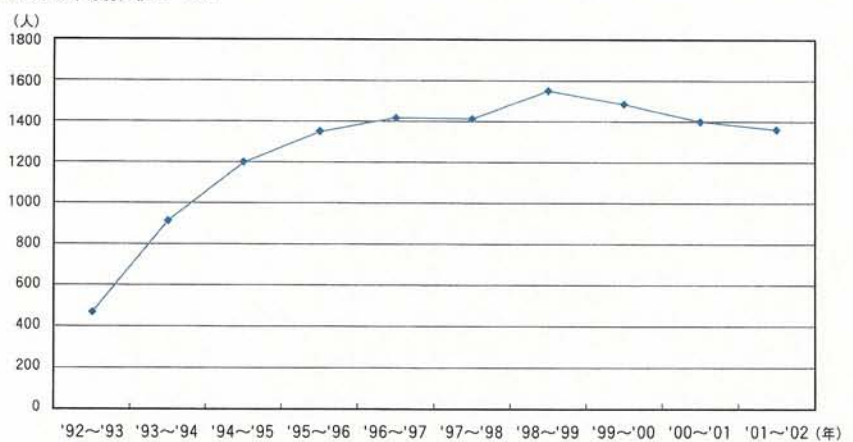
■入院数(人)

	'92~'93	'93~'94	'94~'95	'95~'96	'96~'97	'97~'98	'98~'99	'99~'00	'00~'01	'01~'02
4月		49	82	104	142	126	134	118	103	120
5月		47	61	112	115	92	86	122	108	103
6月	12	69	84	104	119	124	111	121	130	141
7月	29	72	122	141	90	124	159	129	133	116
8月	49	71	84	112	149	121	139	142	130	95
9月	51	75	113	139	127	100	123	125	88	114
10月	52	90	122	94	120	151	147	83	145	119
11月	56	104	133	119	123	126	154	163	111	109
12月	46	71	69	116	92	106	95	112	100	108
1月	41	63	111	80	91	119	136	120	93	94
2月	54	103	116	144	129	102	124	125	121	116
3月	58	102	108	94	135	134	151	131	145	131
合計	448	916	1,205	1,359	1,432	1,425	1,559	1,491	1,407	1,366

■入院数月別推移グラフ



■入院数年別推移グラフ

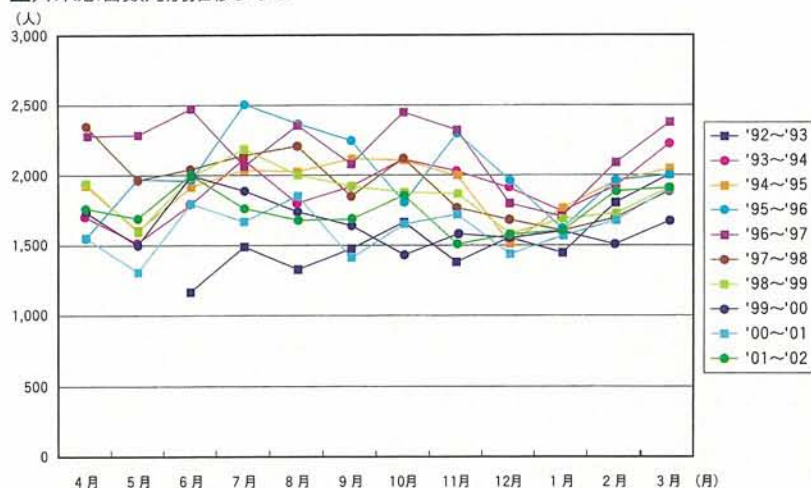


外来患者数の統計

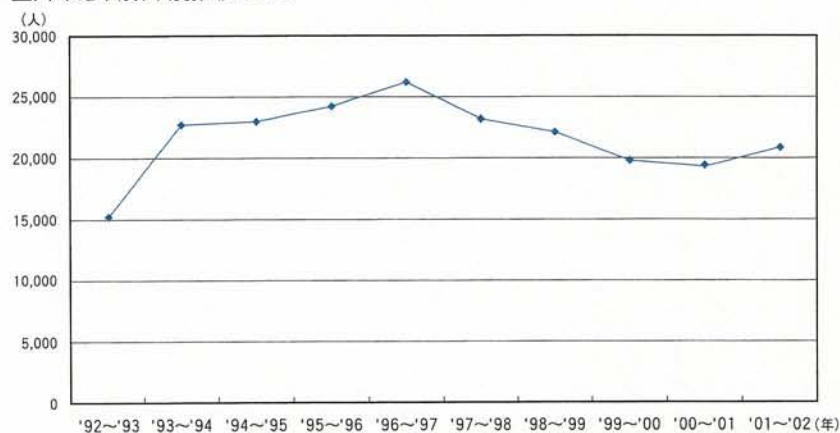
■外来患者数(人)

	'92~'93	'93~'94	'94~'95	'95~'96	'96~'97	'97~'98	'98~'99	'99~'00	'00~'01	'01~'02
4月		1,700	1,933	1,544	2,277	2,345	1,939	1,736	1,545	1,760
5月		1,508	1,599	1,977	2,286	1,963	1,596	1,485	1,293	1,692
6月	1,161	1,790	1,918	1,968	2,472	2,037	1,985	2,010	1,795	2,004
7月	1,487	2,114	2,045	2,513	2,064	2,136	2,180	1,894	1,664	1,758
8月	1,318	1,802	2,033	2,363	2,351	2,199	1,996	1,747	1,845	1,676
9月	1,476	1,911	2,115	2,252	2,085	1,846	1,919	1,648	1,406	1,683
10月	1,655	2,101	2,107	1,806	2,444	2,123	1,877	1,438	1,649	1,855
11月	1,382	2,028	2,003	2,297	2,323	1,766	1,862	1,571	1,715	1,512
12月	1,547	1,917	1,520	1,972	1,799	1,679	1,573	1,548	1,431	1,571
1月	1,448	1,737	1,758	1,606	1,704	1,604	1,686	1,604	1,563	1,600
2月	1,796	1,925	1,959	1,960	2,087	1,688	1,726	1,499	1,667	1,885
3月	2,002	2,219	2,045	2,010	2,383	1,883	1,908	1,672	1,895	1,914
合計	15,272	22,752	23,035	24,268	26,275	23,269	22,247	19,852	19,468	20,910

■外来患者数月別推移グラフ



■外来患者数年別推移グラフ



妊 娠 数 (1992.6.3~1998)

周期		1992~1993	1993~1994	1994~1995	1995~1996	1996~1997	1997~1998
体外受精 胚移植	採卵	104	235	270	259	300	328
	移植	75	174	209	219	263	268
	妊娠	6(8.0%)	30(17.2%)	60(28.7%)	54(24.7%)	56(21.3%)	55(20.5%)
顕微授精 胚移植	採卵	0	66	197	235	249	222
	移植	0	43	154	208	236	185
	妊娠	0(0.0%)	4(9.3%)	19(12.3%)	38(18.3%)	35(14.8%)	34(18.4%)
凍結融解胚 移植 (ICSI後凍結含む)	採卵	2	3	9	26	57	92
	移植	2	3	9	25	57	90
	妊娠	0(0.0%)	0(0.0%)	1(11.1%)	0(0.0%)	9(15.8%)	15(16.7%)
配偶子 卵管内移植	採卵	13	43	27	12	10	15
	移植	12	42	27	12	10	15
	妊娠	2(16.7%)	12(28.6%)	8(29.6%)	4(33.3%)	3(30.0%)	5(33.3%)
接合子 卵管内移植	採卵	0	0	0	8	8	1
	移植	0	0	0	8	8	1
	妊娠	0(0.0%)	0(0.0%)	0(0.0%)	1(12.5%)	1(12.5%)	0(0.0%)
体外受精胚 卵管内移植	採卵	0	8	4	7	2	2
	移植	0	7	4	6	2	2
	妊娠	0(0.0%)	1(14.3%)	1(25.0%)	0(0.0%)	0(0.0%)	0(0.0%)
顕微授精胚 卵管内移植	採卵	0	1	4	5	0	4
	移植	0	1	4	5	0	4
	妊娠	0(0.0%)	0(0.0%)	1(25.0%)	2(40.0%)	0(0.0%)	1(25.0%)
凍結融解 卵管内移植	採卵	0	0	0	0	0	2
	移植	0	0	0	0	0	2
	妊娠	0(0.0%)	0(0.0%)	0(0.0%)	0(0.0%)	0(0.0%)	1(50.0%)
小 計	採卵	119	356	511	552	626	666
	移植	89	270	407	483	576	567
	妊娠	8(9.0%)	47(17.4%)	90(22.1%)	99(20.5%)	104(18.1%)	111(19.6%)
ART以外の妊娠数		130	226	211	235	196	177
妊 娠 総 数		138	273	301	334	300	288

妊 娠 数 (1998~2002.3.31)

周期	1998~1999	1999~2000	2000~2001	2001~2002	合 計	
体外受精胚移植	採卵	285	220	142	124	2,267
	移植	239	184	116	93	1,840
	妊娠	56(23.4%)	48(26.1%)	44(37.9%)	32(34.4%)	441(24.0%)
顕微授精胚移植	採卵	271	356	325	377	2,298
	移植	231	283	242	272	1,854
	妊娠	33(14.3%)	36(12.7%)	55(22.7%)	59(21.7%)	313(16.9%)
凍結融解胚移植 (ICS後凍結含む)	採卵	143	105	185	197	819
	移植	139	92	163	134	714
	妊娠	33(23.7%)	23(25.0%)	40(24.5%)	43(32.1%)	164(23.0%)
配偶子 卵管内移植	採卵	14	11	4	1	150
	移植	14	11	4	1	148
	妊娠	1(7.1%)	2(18.2%)	1(25.0%)	0(0.0%)	38(25.7%)
接合子 卵管内移植	採卵	12	4	10	0	43
	移植	12	4	10	0	43
	妊娠	2(16.7%)	1(25.0%)	0(0.0%)	0(0.0%)	5(11.6%)
体外受精胚 卵管内移植	採卵	0	0	0	0	23
	移植	0	0	0	0	21
	妊娠	0(0.0%)	0(0.0%)	0(0.0%)	0(0.0%)	2(9.5%)
顕微授精胚 卵管内移植	採卵	2	0	1	0	17
	移植	2	0	1	0	17
	妊娠	1(50.0%)	0(0.0%)	0(0.0%)	0(0.0%)	5(29.4%)
凍結融解 卵管内移植	採卵	1	0	0	0	3
	移植	1	0	0	0	3
	妊娠	0(0.0%)	0(0.0%)	0(0.0%)	0(0.0%)	1(33.3%)
小 計	採卵	728	696	667	699	5,620
	移植	638	574	536	500	4,640
	妊娠	126(19.7%)	110(19.2%)	140(26.1%)	134(26.8%)	969(20.9%)
ART以外の妊娠数	178	161	165	170	1,849	
妊 娠 総 数	304	271	305	304	2,818	

※採卵日と胚移植日異なるため、年ごとの移植数に多少の変動が出ます。
※小計採卵数には、凍結融解胚移植の融解を含む。

外来患者及び妊娠結果の内訳 (2002.3.31現在)

1. 当院の患者数

- 1) 開院 (1992.6.3) ~ 本年 (2002.3.31) までの外来患者数
10,517人
- | | | |
|----|----------------|-------------------|
| 男性 | 3,078人 (29.3%) | (平均年齢 33.2才) |
| 正常 | 1,107人 (36.0%) | 異常 1,971人 (64.0%) |
| 女性 | 7,439人 (70.7%) | (平均年齢 30.5才) |
- 拳児希望の女性 5,256人 (70.7%) (平均年齢 30.5±4.4才)
 - 妊娠件数 2,818件 (平均年齢 30.9±4.0才)
 - 妊娠に至らなかった女性 2,801人
- 2) 妊娠率 (患者あたり) 46.7% $\{(5,256-2,801)/5,256\}$
- 3) 治療を途中で諦めた女性 2,594人 (49.4%)
- 4) 実妊娠率 (患者あたり) 92.2% $\{(5,256-2,801)/(5,256-2,594)\}$

2. 妊娠の内訳

他院へ紹介済	2,089例	(74.1%)
流産	567例	(20.2%)
子宮外妊娠	77例	(2.7%)
胞状奇胎	12例	(0.4%)
不明	70例	(2.5%)
当院で経過観察中	3例	(0.1%)
計	2,818例	(100%)

3. 出産結果 (他院へ紹介済の2,089例中、妊娠結果が判明している1,823例について)

1) 妊娠結果

満期産	1,562例	(85.69%)
満期産+死産*	1例	(0.05%)
満期産+外妊*	1例	(0.05%)
満期産+流産*	1例	(0.05%)
早産	208例	(11.42%)
早産+死産*	5例	(0.27%)
過期産	10例	(0.55%)
死産	17例	(0.94%)
流産	16例	(0.88%)
流産+死産*	1例	(0.05%)
奇形中絶	1例	(0.05%)
計	1,823例	(100%)

*双胎で2児の妊娠結果が異なる例

2) 多胎妊娠について

単胎	1,612例	(88.4%)	1,612児
双胎	197例	(10.8%)	394児
品胎	14例	(0.8%)	42児
計	1,823例	(100%)	2,048児

3) 出生児の状態

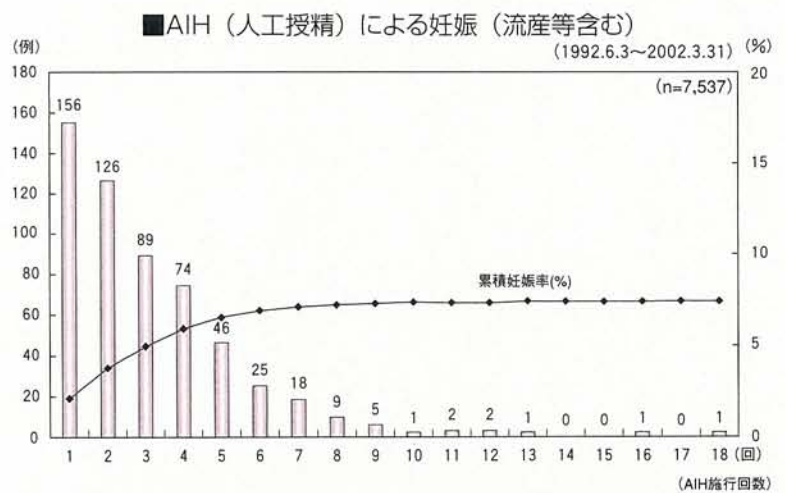
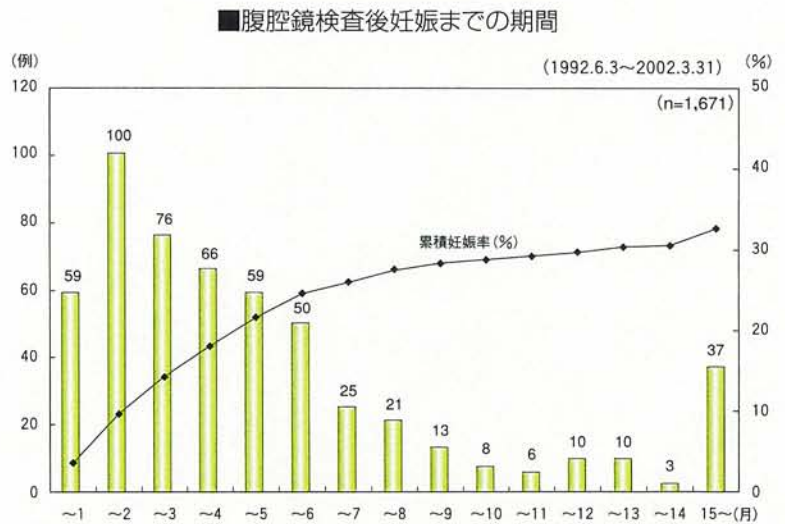
正常	1,523児	(74.4%)
低体重児	389児	(19.0%)
異常	136児	(6.6%)
(うち奇形を含む主な異常)	(46児)	(2.2%)
計	2,048児	(100%)

4. 妊娠に至った主たる有効治療

ART (生殖補助医療) 全体	969例	(34.4%)
IVF-ET (体外受精)	443例	(15.7%)
MF-ET (顕微授精)	318例	(11.3%)
CRYO-ET (凍結胚移植)	165例	(5.9%)
GIFT (配偶子卵管内移植法)	38例	(1.3%)
ZIFT (接合子卵管内移植法)	5例	(0.2%)
AIH (人工授精)	555例	(19.6%)
HMG-HCG	306例	(10.9%)
クロミフェン	281例	(10.0%)
タイミング指導	200例	(7.1%)
ヒューナーテスト	183例	(6.5%)
HSG直後	112例	(4.0%)
腹腔鏡検査後自然妊娠	93例	(3.3%)
リンパ球免疫療法	15例	(0.5%)
その他	104例	(3.7%)
計	2,818例	(100%)

(2002/6/5 セント・ルカ産婦人科)

初診後妊娠までの期間 ほか

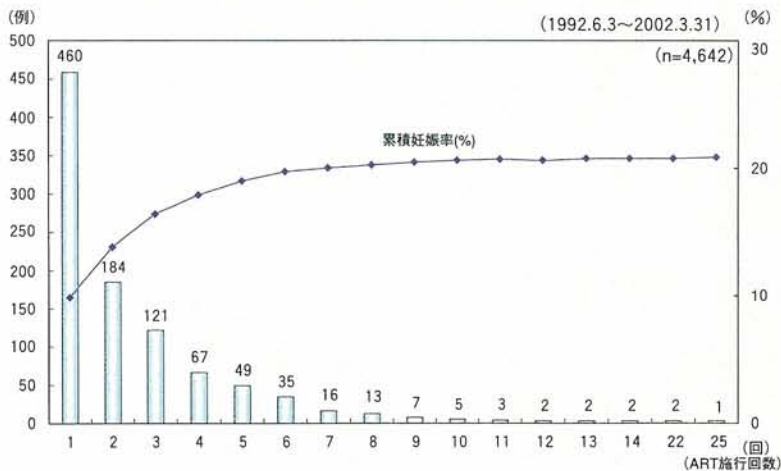


ARTによる妊娠

■ ARTによる妊娠 (1992.6.3~2002.3.31)

	採卵周期数	胚移植周期数 (採卵あたり%)	妊娠周期数 (移植あたり%)	流産周期数 (妊娠あたり%)
IVF-ET	2,290	1,861 (81.3%)	443 (23.8%)	117 (26.4%)
MF-ET	2,315	1,871 (81.7%)	318 (17.0%)	104 (32.7%)
(ICSI)	2,086	1,773 (85.0%)	307 (17.3%)	99 (32.2%)
GIFT	150	148 (98.7%)	38 (25.7%)	13 (34.2%)
ZIFT	43	43 (100%)	5 (11.6%)	1 (20.0%)
CRYO-ET	822	717 (87.2%)	165 (23.0%)	37 (22.4%)
ART.total	5,620	4,640 (82.6%)	969 (20.9%)	272 (28.1%)

■ ART (生殖補助技術/体外受精・顕微授精・GIFT)による妊娠



■ ARTによる出産および出生児の状況 (1992.6.3~2002.3.31)

出産周期	562周期	妊娠結果が判明している562周期に限る			
妊娠結果		満期産	421周期(74.90%)	過期産	1周期(0.18%)
		満期産、外妊*	1周期 (0.18%)	死産	5周期(0.89%)
		満期産、死産*	1周期 (0.18%)	流産	10周期(1.78%)
		満期産、流産*	1周期 (0.18%)	流産、死産*	1周期(0.18%)
		早産	116周期(20.64%)	奇形中絶	1周期(0.18%)
		早産、死産*	4周期 (0.71%)		
多胎妊娠について	717児	単胎	418例 (74.3%)	418児	
		双胎	133例 (23.7%)	266児	
		品胎	11例 (2.0%)	33児	
低体重児	230児(32.1%)				
異常児	69児(9.6%)	うち奇形を含む主な異常	27児 (3.8%)		

*双胎で2児の妊娠結果が異なる例

